



Mirage
Securities Brokerage

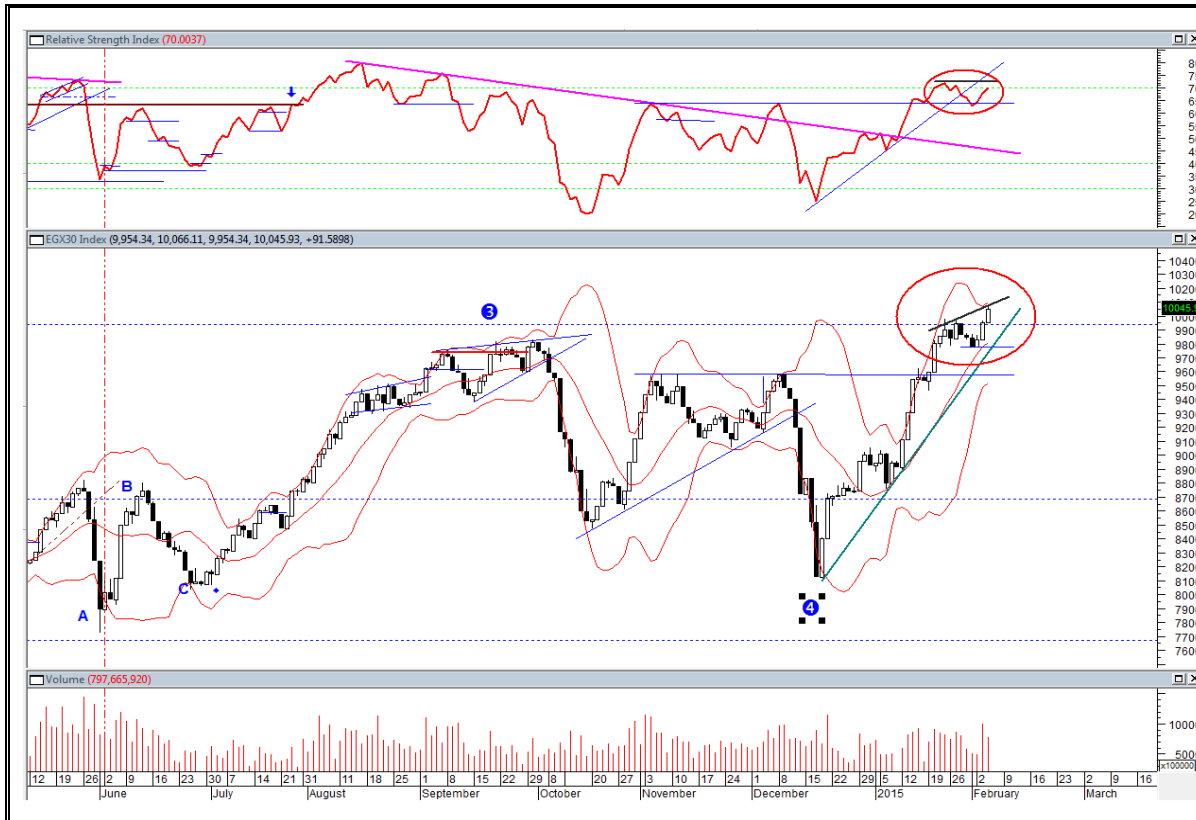
Daily Technical Analysis Report

www.miragebrokerage.org

For Inquiries
01000035159

EGX30

| مقاومة | | دعم | | قيمة المؤشر | | | التداول | | |
|----------|----------|-------|-------|-------------|-------|------|---------|---------------------|----------------------|
| مقاومة ٢ | مقاومة ١ | دعم ٢ | دعم ١ | نسبة التغير | إغلاق | أدنى | أعلى | حجم التداول بالإسهم | قيمة التداول بالجنيه |
| ١٠١٦٨ | ١٠٠٥٠ | ٩٧٨٠ | ٩٩٥٠ | ٠,٠٨% | ٩٩٥٧ | ٩٩٥٧ | ١٠٠٤١ | ٧٥٤٧٧٧١٧ | ٤٥٠٠٨٠٥٤٤ |



ملخص حالة الاتجاه

| المتوقع | حالة الاتجاه | الاتجاه |
|---------|--------------|-------------------|
| صاعد | عرضي | اتجاه متوسط المدى |
| صاعد | صاعد | اتجاه قصير المدى |

التعليق على المؤشر جلسة أمس

إستكمل المؤشر موجة الصعود نحو مستهدفاتها وسط عودة نشاط أغلب الأسهم القيادية بقطاع العقارات و سهم البنك التجاري الدولي صاحب الوزن النسبي الأكبر دافعاً إياه لتحقيق قمة جديدة أعلى مستوى الـ ١٠ آلاف نقطة مدعوماً بالمشاركة الكثيفة للمؤسسات التي إتجهت للشراء الإنتقائي و عمليات التبدل بين الأسهم و القطاعات حيث تباين وتيرة صعود أسهم المؤشر

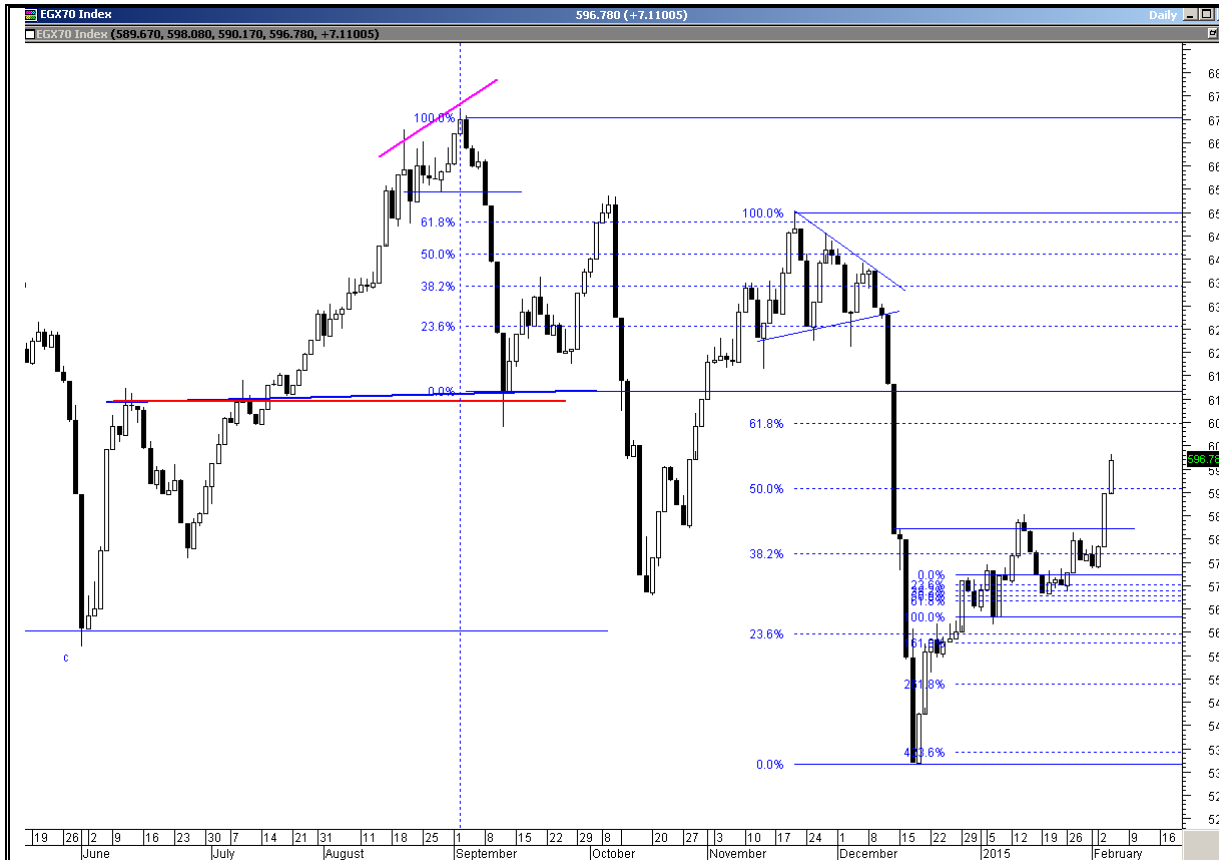
السيناريو المتوقع على المدى القصير

يجب توخي الحذر خلال الأيام المقبلة حيث ظهور علامات تنبئ ببداية تكوين المؤشر الرئيسي و بعض الأسهم القيادية قمه للسوق خلال الفتره المقبلة إستعداداً للدخول بموجة التصحيح التي قد نختبر بها مناطق الدعم الرئيسية في محاولة لإلتقاط الأنفاس و إعادة شحن عزم الأسهم

التنبية بإخلاء المسؤولية : هذا التقرير مبني على أسس التحليل الفني و المعلومات الواردة فيه يتم الحصول عليها من مصادر معروفة نعتقد في صحتها و هذا التقرير لا يعتبر توصيه بالبيع والشراء إنما هو مجرد استشارة فنية والمستثمر يملك حرية البيع والشراء طبقاً لقراره الإستثماري الخاص به .

EGX70

| مقاومة | | دعم | | قيمة المؤشر | | | التداول | | |
|----------|----------|-------|-------|-------------|-------|------|---------|---------------------|----------------------|
| مقاومة ٢ | مقاومة ١ | دعم ٢ | دعم ١ | نسبة التغير | إغلاق | أدنى | أعلى | حجم التداول بالاسهم | قيمة التداول بالجنيه |
| ٦٠٩ | ٦٠٥ | ٥٨٥ | ٥٩٣ | ٠,٦٤% | ٦٠٢ | ٥٩٨ | ٦٠٣ | ٧٥٤٧٧٧١٧ | ٤٥٠٠٨٠٥٤٤ |



ملخص حالة الاتجاه

| المتوقع | حالة الاتجاه | الاتجاه |
|---------|--------------|-------------------|
| عرضي | عرضي | اتجاه متوسط المدى |
| صاعد | صاعد | اتجاه قصير المدى |

التعليق على المؤشر جلسة امس

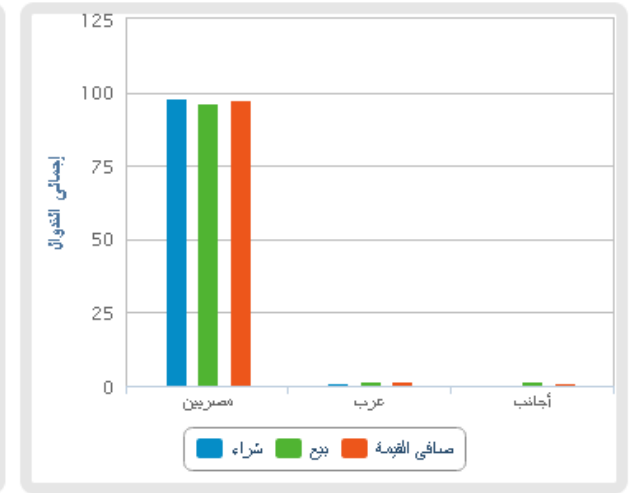
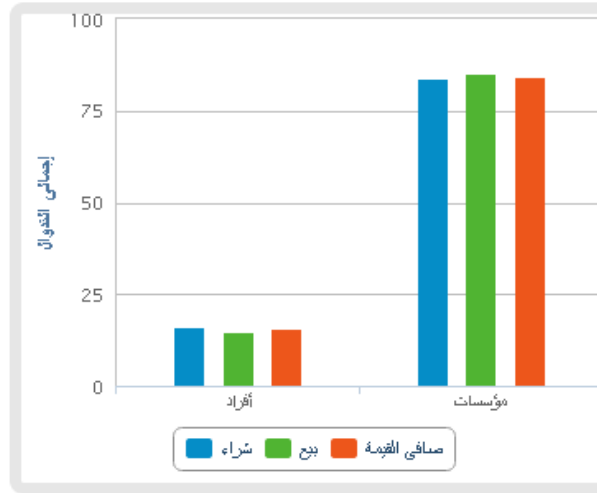
واصل المؤشر بجلسة أمس مسيرة صعوده مؤكداً على إختراق مستوى القمة السابقة وسط تحركات إيجابية للكثير من الأسهم الصغيره يؤهل المؤشر لإستكمال مسيره صعوده .

السيناريو المتوقع على المدى القصير

إستكمل مؤشر الأفراد أدائه الإيجابي مقترباً من الـ ٦٠٠ نقطة ، حيث شهد طفرات سعرية قوية على أغلب الأسهم التي نجحت في إختراق الحد العلوي لنطاقها العرضي مصحوبا بإرتفاع بأحجام التداول بعد تحول الكثير من المتعاملين خاصة الأفراد الى شرائها وسط موجة من التفاؤل.

التنبية بإخلاء المسؤولية : هذا التقرير مبني على أسس التحليل الفني و المعلومات الواردة فيه يتم الحصول عليها من مصادر معروفة نعتقد في صحتها و هذا التقرير لا يعتبر توصيه بالبيع والشراء إنما هو مجرد استشارة فنية والمستثمر يملك حرية البيع والشراء طبقا لقراره الاستثماري الخاص به .

| الاسهم الاكثر نشاطا من حيث احجام التداولات | | |
|--------------------------------------------|-------------|------------------------------|
| نسبة التغير % | حجم التداول | السهم |
| ٢,٧٨% | 21,587,233 | العربية للاستثمارات |
| ٠% | 20,564,795 | اوراسكوم للاتصالات و الأعلام |
| ٠,٤٥% | 6,548,594 | جلوبال تيلكوم |
| ٠,٦٢% | 5,477,487 | القلعة القابضة |
| ٠% | 4,365,806 | عامر حروب |



| صافي القيمة (جنيه مصرى) | | قيمة الشراء (جنيه مصرى) | قيمة البيع (جنيه مصرى) | |
|-------------------------|-------------|-------------------------|------------------------|--------|
| نسبة (%) | مبالغ | | | |
| 0.69 | 28,194,156 | 2,046,950,400 | 2,018,756,220 | مصريين |
| -16.04 | -11,170,753 | 29,225,638 | 40,396,388 | عرب |
| -38.45 | -17,023,404 | 13,623,790 | 30,647,194 | أجانب |

| صافي القيمة (جنيه مصرى) | | قيمة الشراء (جنيه مصرى) | قيمة البيع (جنيه مصرى) | |
|-------------------------|-------------|-------------------------|------------------------|--------|
| نسبة (%) | مبالغ | | | |
| 3.92 | 25,537,896 | 338,099,648 | 312,561,760 | أفراد |
| -0.72 | -25,537,896 | 1,751,700,100 | 1,777,238,020 | مؤسسات |

التنبية بإخلاء المسؤولية : هذا التقرير مبني على أسس التحليل الفني و المعلومات الواردة فيه يتم الحصول عليها من مصادر معروفة نعتقد في صحتها و هذا التقرير لا يعتبر توصية بالبيع والشراء إنما هو مجرد استشارة فنية والمستثمر يملك حرية البيع والشراء طبقا لقراره الاستثماري الخاص به .

الاسهم الاقل مخاطرة

| السهم | سعر الشراء الاول | دعم "متغير" | مقاومة "متغير" | الهدف | نسبة الربح | التعليق |
|-------------------|------------------|-------------|----------------|-------|------------|----------------------------|
| المصرية للاتصالات | ١٢,٣٠ | ١١,٥٠ | ١٣,٣٠ | ١٥,٥٠ | ٢٥% | شراء أمن عند مستويات الدعم |
| القلعة | ٣,١٠ | ٢,٧٠ | ٣,٥٠ | ٣,٩٠ | ٣٠% | شراء أمن عند مستويات الدعم |
| جلوبال تليكوم | ٣,٧٠ | ٣,٩٥ | ٤,٣٠ | ٤,٧٠ | ٣٠% | شراء أمن عند مستويات الدعم |

توصيات شراء وبيع في ذات الجلسة T+0

| السهم | سعر الشراء | سعر البيع | نسبة مخاطرة اليوم | ملحوظة* |
|--------------------|------------|-----------|-------------------|-----------------------------------------------------|
| عامر | ١,٢٣ | ١,٢٥ | | ٨٠ - ٩٠ % عالي الخطورة جدا لا ينصح به |
| اوراسكوم للاتصالات | ١,٢٧ | ١,٢٩ | | |
| جلوبال تليكوم | ٤,٤٠ | ٤,٥٢ | | ٦٠ - ٧٩ % اعلى من المتوسط ومن الممكن المغامرة به |
| هيرمس | ١٧,٣٠ | ١٧,٦٠ | | |
| الصعيد العامه | ١,٦٣ | ١,٦٦ | | ٤٠ - ٥٩ % متوسط الخطورة ونسبة الربح موجودة |
| سوديك | ١٤,٩٠ | ١٥,٢٠ | | |
| | | | | |

تحليل لاهم الاسهم

التنبية بإخلاء المسؤولية : هذا التقرير مبني على أسس التحليل الفني و المعلومات الواردة فيه يتم الحصول عليها من مصادر معروفة نعتقد في صحتها و هذا التقرير لا يعتبر توصيه بالبيع والشراء إنما هو مجرد استشارة فنية والمستثمر يملك حرية البيع والشراء طبقا لقراره الاستثماري الخاص به .

| إيقاف خسائر | هدف | مقاومة | دعم |
|-------------|-------|--------|-------|
| ١٢,٤٥ | ١٣,٦٧ | ١٣,٤٣ | ١٢,٥٠ |

بايونيرز

ما زال السهم محافظاً على إتجاهه صاعد على المدى القصير .
لذلك ينصح بالاحتفاظ مع المتاجره بزيادة مراكز عند الدعوم و البيع عند المقاومات .



التنبيه بإخلاء المسؤولية : هذا التقرير مبني على أسس التحليل الفني و المعلومات الواردة فيه يتم الحصول عليها من مصادر معروفة نعتقد في صحتها و هذا التقرير لا يعتبر توصيه بالبيع و الشراء إنما هو مجرد استشارة فنية و المستثمر يملك حرية البيع و الشراء طبقاً لقراره الاستثماري الخاص به .

| إيقاف خسائر | هدف | مقاومة | دعم |
|-------------|-------|--------|-------|
| ١٠,٩٠ | ١٣,٢٠ | ١٢,١٠ | ١١,٣٥ |

تعرض السهم لموجة جني ارباح طفيفة ليعيد بها إختبار مستوى الدعم ١١,٣٥ جنيه لذلك من المتوقع ان يشهد بعض التحركات العرضية .

لذلك ينصح بالاتجاه ببدا التخفيف و زيادة مراكز عند الدعوم .



التنبيه بإخلاء المسؤولية : هذا التقرير مبني على أسس التحليل الفني و المعلومات الواردة فيه يتم الحصول عليها من مصادر معروفة نعتقد في صحتها و هذا التقرير لا يعتبر توصيه بالبيع والشراء إنما هو مجرد استشارة فنية والمستثمر يملك حرية البيع والشراء طبقا لقراره الاستثماري الخاص به .

توصيات قصيرة الاجل

| السهم | آخر سعر | اعلى | ادنى | دعم | مقاومة | هدف | توصية | تعليق | وقف الخسارة | نسبة الربح |
|---------------------------|---------|-------|-------|-------|--------|-------|--------|-----------------------------------|----------------|---------------|
| بايونيرز | ١٢,٨١ | ١٢,٩٩ | ١٢,٦٠ | ١٢,٥٠ | ١٣,٠٢ | ١٣,١٥ | متاجرة | تخفيف عند المقاومات | ١١,٨٠ | ٣,٥٢% |
| العربية خليج اقطان | ٣,٩٥ | ٤,٠٣ | ٣,٩٣ | ٣,٩٢ | ٤,٠٥ | ٤,٢٠ | احتفاظ | عمل تريادات بين المقاومات والدعوم | ٣,٦٠ | ٣,٦٩ |
| اوراسكوم للاعلام | ١,٢٩ | ١,٣١ | ١,٢٩ | ١,٢٨ | ١,٣٦ | ١,٣٨ | احتفاظ | عمل تريادات بين المقاومات والدعوم | ١,٢٠ | ٢,٢٨% |
| مصر الجديدة للاسكان | ٧٠,٢٥ | ٧٢,٠٠ | ٧٠,١٩ | ٧٠,٠٠ | ٧٢,٠٠ | ٧٦,٠٠ | احتفاظ | تخفيف عند المقاومات | ٦٣,٠٠ | ٢,٣٢% |
| مدينة نصر | ٣٦,٢١ | ٣٧,٠٠ | ٣٦,١٥ | ٣٤,٨٠ | ٣٦,٧٠ | ٣٧,٣٠ | متاجرة | عمل تريادات بين المقاومات والدعوم | ٢٨,٠٠ | ٣,٩٨% |
| المجموعة المالية هيرمس | ١٧,٥٠ | ١٧,٦٠ | ١٧,٣٠ | ١٧,٢٠ | ١٨,٠٠ | ١٨,٤٠ | متاجرة | عمل تريادات بين المقاومات والدعوم | ١٥,٥٠ | ٤,٥٦% |
| القلعة للاستشارات | ٣,٢٠ | ٣,٢٧ | ٣,٢٠ | ٣,١٨ | ٣,٣٠ | ٣,٤٠ | متاجرة | عمل تريادات بين المقاومات والدعوم | ٣,٠٠ | ٣,٥٢% |
| بالم هيلز | ٤,٣٨ | ٤,٤٣ | ٤,٣٦ | ٤,٣٠ | ٤,٥٠ | ٤,٧٠ | متاجرة | تخفيف عند المقاومات | ٤,٢٥ | ٤,٢١ |
| السادس من اكتوبر | ١٥,١٠ | ١٥,٤٣ | ١٥,٠٥ | ١٤,٩٠ | ١٥,٥٠ | ١٦,٠٠ | متاجرة | تخفيف عند المقاومات | ١٥,١٠ | ٤,٢٨ |
| المصرية للمنتجات | ١,٢٦ | ١,٢٩ | ١,٢٦ | ١,٢٤ | ١,٣١ | ١,٣٤ | متاجرة | عمل تريادات بين المقاومات والدعوم | ١,٢٠ | ٣,٦٥ |
| جلوبال تيلكوم | ٤,٤٢ | ٤,٤٧ | ٤,٣٩ | ٤,٣٣ | ٤,٦٠ | ٤,٨٠ | متاجرة | عمل تريادات بين المقاومات والدعوم | ٤,٠٥ | ٤,٢٣ |
| المصريون في الخارج | ٥,٨٠ | ٥,٩٢ | ٥,٧٥ | ٥,٧٠ | ٥,٩٠ | ٦,٢٠ | احتفاظ | عمل تريادات بين المقاومات والدعوم | ٥,٦٠ | ٢,٣٥% |

التنبية بإخلاء المسؤولية : هذا التقرير مبني على أسس التحليل الفني و المعلومات الواردة فيه يتم الحصول عليها من مصادر معروفة نعتقد في صحتها و هذا التقرير لا يعتبر توصية بالبيع والشراء إنما هو مجرد استشارة فنية والمستثمر يملك حرية البيع والشراء طبقا لقراره الاستثماري الخاص به .

محفظة استثمارية طويلة الاجل

| السهم | نسبة السهم من المحفظة | سعر الشراء ٢٠١٤-١٢-٣٠ | سعر التقييم ٢٠١٤-١٢-٣٠ | نسبة ربح / خسارة | اتجاه متوسط الاجل | هدف |
|----------------------|-----------------------|-----------------------|------------------------|------------------|-------------------|-------|
| هيرمس | %١٥ | ١٥,٦٠ | ١٥,٦١ | ٠ | صاعد | ٢٣,٥ |
| بالم هيلز | %١٥ | ٤,١٣ | ٤,١٧ | %١ | صاعد | ٥,٥٠ |
| سوديك | %١٥ | ١٤,٤٠ | ١٤,٤٩ | %١ | صاعد | ٢٠ |
| العربية لحليج الاقطن | %١٥ | ٣,٨٠ | ٣,٨٣ | %١ | هابط | ٥ |
| العربية للاستثمارات | %١٥ | ١,٧٥ | ١,٧٦ | %١ | صاعد | ٢,٥٠ |
| جلوبال تليكوم | %١٥ | ٤,٠١ | ٤,٠١ | ٠ | صاعد | ٤,٧٥ |
| حديد عز | %١٠ | ١٤,٠٣ | ١٤,٠٣ | ٠ | صاعد | ١٧,٥٠ |
| | | | | | | |
| | | | | | | |

بداية المحفظة : تم بداية المحفظة الاستثمارية الثالثة بناء على توصية مدير الاستثمار بتاريخ ٢٠١٤-١٢-٣٠ بتقييم سابق ١,٨٠٠,٠٠٠
هدف المحفظة الاستثمارية : ١.٥٠٠

تقييم المحفظة الاستثمارية طويلة الاجل

| المقارنة | القيمة بتاريخ ٢٠١٤-١٢-٣٠ | القيمة بتاريخ ٢٠١٤-١٢-٣٠ | نسبة الربح % |
|----------|--------------------------|--------------------------|--------------|
| المؤشر | ٩٠٠٥ | ٩٠٠٥ | ٠ |
| المحفظة | ١,٨٠٠,٠٠٠ | ١,٨٠٨,١٥٠ | ٠ |

prepared by:

Mona Moustafa

Islam Fathy

Mustafaa Ra'fat

Head

zeinab.mostafa@miragebrokerage.net

islam.fathi@miragebrokerage.net

mustafa@miragebrokerage.net

التنبيه بإخلاء المسؤولية : هذا التقرير مبني على أسس التحليل الفني و المعلومات الواردة فيه يتم الحصول عليها من مصادر معروفة نعتقد في صحتها و هذا التقرير لا يعتبر توصية بالبيع والشراء إنما هو مجرد استشارة فنية والمستثمر يملك حرية البيع والشراء طبقا لقراره الاستثماري الخاص به .

